

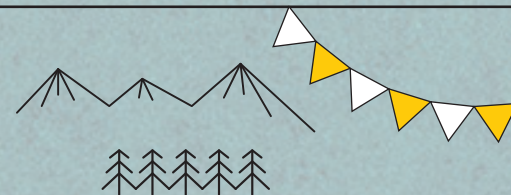
豊後大野
サイクリング
コース

県を跨ぐヒルクライム

cycling in **BUNGOONO**



LET'S GO



サイクルトレインコースとしておすすめ!

06 COURSE

三重町駅 → 竹田中島公園河川プール(入田) → 荻町 → 阿蘇市波野 → 阿蘇駅

片道約 75 km コース



CHECK

↑716m ↓1,110m

標高マップ

905m

95m

2

1